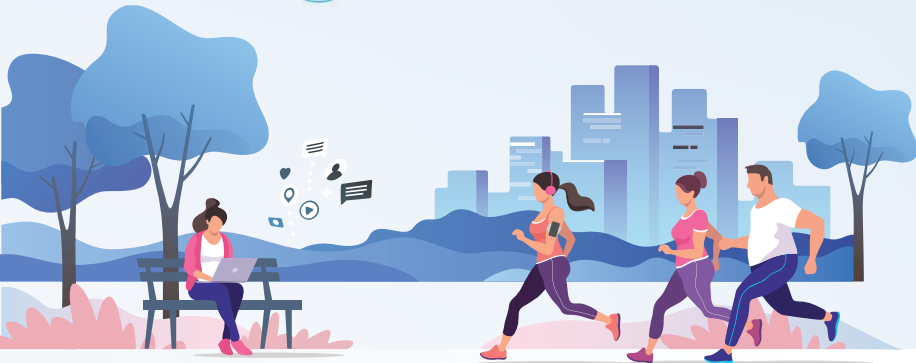


בריאות הציבור בעידן "הנורמלי החדש"

הכנס השנתי של איגוד רופאי בריאות הציבור
ובתי הספר לבריאות הציבור

11.06.2023 | אוניברסיטת חיפה
בניין מוזיאון הכת

תוכנית:



יושבות ראש:

פרופ' שירה זלבר-שגיא, פרופ' רונית קלדרון-מרגלית

ועדה מדעית (לפי סדר א'-ב'):

ד"ר מיכאל אטינגר, ד"ר מיכל ברומברג, ד"ר אסנת בשקין, גב' עמית גנור, פרופ' נדב דוידוביץ', פרופ' קרן דופלט, פרופ' גלית ויינשטיין,
ד"ר סמאח חאיכ, פרופ' חגי לוין, פרופ' זהר מור, פרופ' עידן מנשה, ד"ר מיה נגב, גב' לונה פלוטקין, פרופ' אדם רוז, פרופ' לאה רוזן

התכנסות וכיבוד קל	08:00-09:00
מליאה – יו"ר המושב: פרופ' שירה זלבר-שגיא, פרופ' רונית קלדרון-מרגלית	09:00-11:00
ברכות	09:00-09:20
פרופ' ישראל (איסי) דורון, דיקן הפקולטה למדעי הרווחה והבריאות, אוניברסיטת חיפה פרופ' חגי לוין, יו"ר איגוד רופאי בריאות הציבור Robert Otok, Director, ASPHER	
פרופ' אהרון צ'חנובר, הפקולטה לרפואה, הטכניון, חתן פרס נובל לכימיה לשנת 2004 פרופ' רוב שוורץ, ב"ס לבריאות הציבור, אוניברסיטת טורונטו, קנדה	09:20-10:00
פאנל מנהיגות בבריאות הציבור בעידן החדש	10:00-10:40
מנחה: פרופ' נדב דוידוביץ', ראש בית הספר לבריאות הציבור, אוניברסיטת בן גוריון בנגב חברות הפאנל: פרופ' רונית אנדולט, מנהלת המחלקה לתזונה, משרד הבריאות ד"ר סוניה חביב, רופאת המחוז, חיפה, משרד הבריאות פרופ' אמיר שטיינמן, מנהל בית החולים הוטרנרי האוניברסיטאי, ביה"ס לרפואה וטרינרית ע"ש קורט, האוניברסיטה העברית פרופ' ליטל קינן בוקר, מנהלת המרכז הלאומי לבקרת מחלות, משרד הבריאות ד"ר יעל בר זאב, יו"ר החברה הרפואית למניעה ולגמילה מעישון בישראל, ההסתדרות הרפואית	
טקס כבוד פרס מפעל חיים – פרופ' שמואל רשפון, מציגה ד"ר סוניה חביב כבוד אחרון לזכר פרופ' לחיים נגן מאת פרופ' נדב דוידוביץ'	10:40-11:00
הפסקה	11:00-11:30
מושב 1 - תזונה בעידן החדש אולם המליאה יו"ר מושב: פרופ' שירה זלבר-שגיא, גב' עמית גנור	11:30-12:50
שיעורי אנמיה לאחר ניתוח מעקף קיבה אל מול ניתוח שרוול ד"ר עדי וינוגרד, רופאה מתמחה בבריאות הציבור, לשכת הבריאות המחוזית ת"א מעורבות בהתנהגויות שאינן בריאות בקרב בני נוער עם הפרעת קשב וריכוז בישראל ד"ר חן נמימי-הלוי, רופא מתמחה בבריאות הציבור, המרכז הלאומי לבקרת מחלות שיעורי תמותה ממחלת הסוכרת לפי קבוצות אוכלוסייה בישראל: הרישום הלאומי לסוכרת מר אשד לין, עוזר מחקר ואפידמיולוג, המרכז הלאומי לבקרת מחלות אי ביטחון תזונתי בקרב בני 65 ומעלה בישראל נמצא קשור למאפיינים סוציו-דמוגרפיים, מוגבלות ודיכאון: השלכות מדיניות גב' לזלי ניצן, דיאטנית, מרכזת מחקר, המרכז הלאומי לבקרת מחלות ד"ר דוריס וייצמן, מומחה עצמאי לביטחון תזונתי ותזונה, גרמניה	
חשיפה למגורים בסביבה ירוקה קשורה לתמותה נמוכה יותר בקרב אנשים עם מחלת לב כלילית מאוכלוסיות מוחלשות מר סער עשירי, חוקר, אוניברסיטת תל אביב	

צריכת חלבון ממקורות שונים והקשר להשמנה בבני נוער
ד"ר טלי סיני, דיאטנית, מנהלת יחידת מחקרי התזונה, המרכז הלאומי לבקרת מחלות, משרד הבריאות וביה"ס למדעי התזונה, האוניברסיטה העברית בירושלים

מושב 2 - מחלות זיהומיות וזואונוטיות | חדר 146
יו"ר מושב: **פרופ' רונית קלדרון-מרגלית, ד"ר מיכל ברומברג**

בניית ותיקוף מודל לתעדוף חיסונים לאבעבועות הקוף, והשפעתו על מדיניות בזמן אמת
ד"ר רונן ארבל, חוקר תוצרי בריאות, שירותי בריאות כללית

הקונפורמיזם הציבורי עם רגולציה בריאותית מתפורר כאשר COVID-19 הופך לאיום כרוני: מחקרים רוחביים חוזרים ונשנים
ד"ר מורן בודס, חוקר, אוניברסיטת תל אביב

פוסט קורונה (Long COVID): סקר לאומי בקרב מחלימים ממחלת הקורונה
ד"ר דבורה פרנקנטל, מנהלת יחידת סקרי בריאות, המרכז הלאומי לבקרת מחלות

חוסן תפקודי של בתי ספר: COVID-19 ומעבר
גב' אריאל קאים, חוקרת, אוניברסיטת תל אביב

מעקב גנומי של שיגלזיס בישראל במהלך מגפת COVID-19: הופעה והפצה של ESBL - ייצור שושלות עמידות לריבוי תרופות
ד"ר אנליה אסרניטצ'י, מנהלת מרכז הארצי לשיגלה וליסטריה, משרד הבריאות

מושב 3 - ERASMUS-SEEPHI-ASPHER Session (EN) | room 610
Chairpersons: **Dr. Maya Peled Raz, Prof. Zohar Mor**

ארוחת צהריים 12:50-13:50

הרשמה לסדנה: 13:30-14:30

Strengthening Public Health Systems to Identify, Prevent, and Respond to High-Consequence Biological Threats by **Prof. Paul Barach**, Thomas Jefferson University
סדנה בעברית (24 משתתפים)

הרשמה לסדנה: 14:30-15:30

Strengthening Public Health Systems to Identify, Prevent, and Respond to High-Consequence Biological Threats by **Prof. Paul Barach**, Thomas Jefferson University
סדנה בעברית (24 משתתפים)

סיור במוזיאון הכט בעברית (30 משתתפים) 14:00-15:00

מושב 1 - מדיניות וכלכלת בריאות | אולם המליאה 13:50-15:10

יו"ר מושב: **פרופ' קרן דופלט, פרופ' אדם רוז**

אבחון מקדים של HIV כמפתח למיגור מחלות הרצאה ממומנת: **GILEAD**
ד"ר עינת קדם, רופאה בכירה במכון לאימונולוגיה. אלרגיה ואיידס בקריה הרפואית רמב"ם

מנהיגות מקומית בבריאות בחברה הבדואית בנגב כאסטרטגיה לצמצום פערים בבריאות
פרופ' קרן דופלט, מרצה, החוג לבריאות הציבור, המכללה האקדמית אשקלון וביה"ס לבריאות הציבור, אוניברסיטת בן גוריון

בחינת שירותי בריאות לתלמיד במחוז דרום-בין הפרטה להלאמה תוצאות ניתוח נתונים ומסקנות
מר ציון דדון, לשכת בריאות דרום, משרד הבריאות

שימוש בשירותי בריאות וירטואליים במגזר החרדי

גב' שירה רמות, דוקטורנטית, מנהלת מערכות בריאות, אוניברסיטת בר אילן

עשור של עשייה - אפשריבריאת התוכנית הלאומית לחיים פעילים ובריאים
ד"ר אפרת אפללו, מנהלת המחלקה לחינוך וקידום הבריאות, משרד הבריאות

שימוש בקנאביס ומדי MRI במוח בקרב מבוגרים בביונק הבריטי
גב' שירז ורד, דוקטורנטית, אוניברסיטת חיפה

מושב 2 - מושב סטודנטים | חדר 146

יו"ר המושב: **ד"ר אסנת בשקין, פרופ' מנפרד גרין, ד"ר מיה נב**

באנו פוליו לגרש - אתגרים

פרופ' מנפרד גרין, ביה"ס לבריאות הציבור, אוניברסיטת

ידע, עמדות וחסמים של נשים בחברה הערבית בישראל בנושא תרומת חלב אם לבנק החלב
גב' מראם יאסין סלאמה, סטודנטית MPH ואחות טיפול נמרץ פגים, אוניברסיטת חיפה

זיהוי מאפייני הנענים לחיסון נגד אבעבועות הקוף
גב' נגה רמות, סטטיסטיקאית, שירותי בריאות כללית

מגמות ביקורים במיון עם כאב חזה ותסמונת כלילית חדה לפני ובמהלך מגפת הקורונה בישראל 2018-2021:
ניתוח סדרות עתיות קטועות

מר אלכס קגן, סטודנט MPH, האוניברסיטה העברית

הנטל הכבד של מתכות כבדות: הקשר של חשיפה טרום לידתית עם מדדים אנתרופומטריים ואנדוקריניים עובריים

מר טל מיכאל, סטודנט MPH, אוניברסיטת בן גוריון בנגב

מדד צורת הגוף בגיל 65 ומעלה מנבא שבריריות עתידית

ד"ר איתמר שפרן, סטודנט MPH, אוניברסיטת תל אביב

room 610 | Health Promotion session (EN) - 3 מושב

Chairpersons: **Prof. Laura Rosen, Prof. Galit Weinstein**

הרצאה ממומנת: **NOVARTIS** **Inequalities in cardiovascular disease management – clinical aspects and future implications**
Prof. Shaul Atar, Director of Cardiology, Galilee Medical Center, Nahariya

הרצאה ממומנת: **NOVARTIS** **Inequalities in healthcare and health gaps iv CVD, existing policy and what's next?**
Prof. Salman Zarka, MD, MPH, MA

Active travel, physical activity, screentime and social media use among Israeli adolescents: A mixed methods approach

Sharon Levi, Doctoral Student, School of Public Health, University of Haifa, Evaluation and Research Coordinator, Efsharibari – The Israel National Program for Active & Healthy Living, Ministry of Health

Questioning the normal: What is the new normal smoker? - defining triers, user, and non-smokers

Ms. Shira Kislev, CEO, Smoke Free Israel

Mr Mickey Kislev, Data scientist, Smoke Free Israel

Comparison of Medical Students' Considerations in Choosing a Specialty: 2020 vs. 2009/10
A cross sectional study

Hanni Schroeder, RN, PhDc MPH, Director of the Policy Planning Unit at the Israel Ministry of Health and Doctorate student at the Hebrew University-Hadassah Braun School of Public Health and Community Medicine

Cognitive function during pregnancy and early motherhood: a longitudinal study among Israeli women

Nika Zur, MSc, PHD candidate, Faculty of social welfare and health sciences, University of Haifa, Midwife, Carmel hospital

שותפים:



הננס בחסות:

חבילת פלטינום:



חבילת זהב:



חבילת כסף:

